

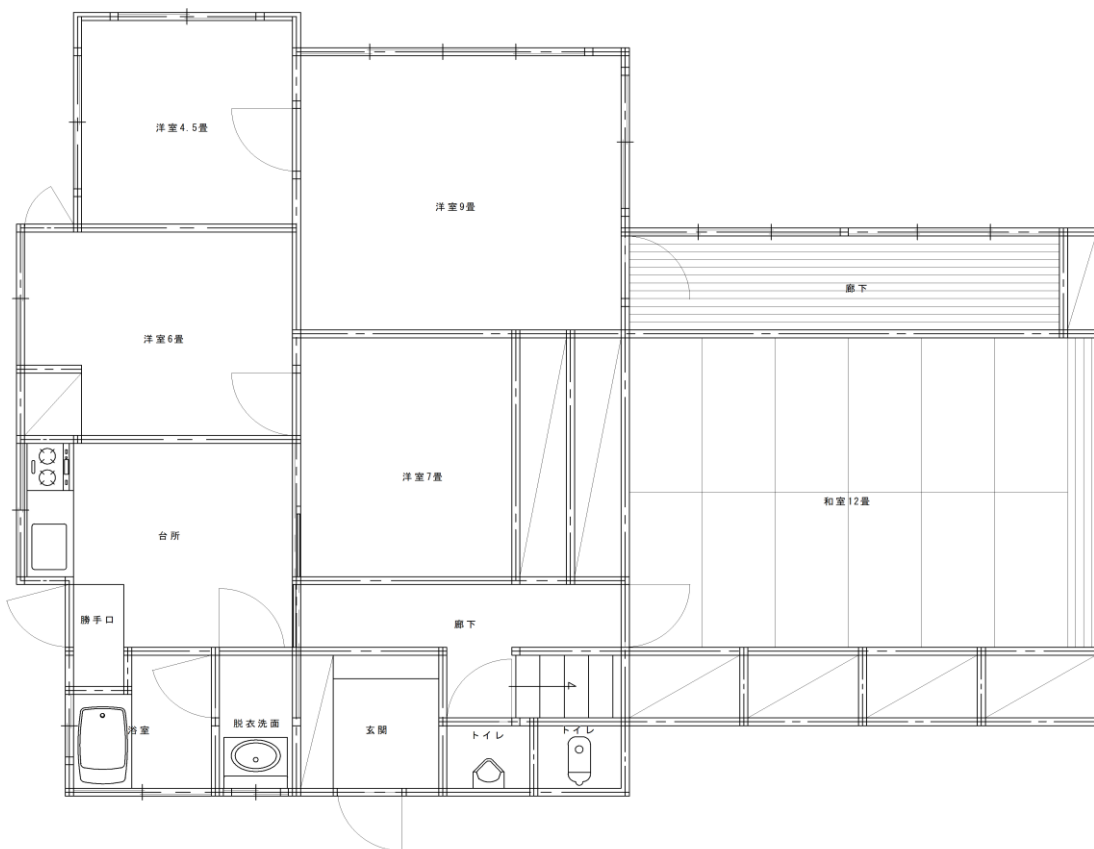
## 空き家・空き地バンク登録カード

(1)登録番号	第 号	(2)分類	空き家・空き地・空き事業所等		売却 賃貸		
(3)物件所在地	福島県双葉郡川内村大字 上川内村 早渡95						
(4)希望価格	売却( 3,000,000 円程度)		賃貸( 円程度)				
(5)物件の概要	土地	m <sup>2</sup>		建物構造	建物建築年( 年)		
	用途地域	無指定	地域	木造	建物補修	補修費用負担	
	建物	1階	40.10	m <sup>2</sup>	軽量鉄骨造	補修不要	所有者負担
		2階		m <sup>2</sup>	鉄骨造	多少必要	利用者負担
		その他		m <sup>2</sup>	鉄筋ｺﾝｸﾘｰﾄ	大規模必要	その他
		延床		m <sup>2</sup>	その他( )	現在補修中	( )
	間取り	1階	居間( 9 畳)・台所( 4.5 畳)・風呂( 1 畳)・トイレ( 1 畳)				
			洋室( 7 畳)( 6 畳)( 5 畳)・和室(12 畳)( 畳)( 畳)				
			その他( )				
		2階	居間( 畳)・台所( 畳)・風呂( 畳)・トイレ( 畳)				
洋室( 6 畳)( 6 畳)( 畳)・和室( 畳)( 畳)( 畳)							
その他( 小屋裏部屋程度 )							
その他							
(6)利用の状況							
住宅の種類	専用住宅		併用住宅	土地	更地	更地予定	
未使用年数	-		年	その他			
(7)設備の状況							
電気	配線済		その他( )	風呂	ガス・灯油・電気・その他( )		
水道	井戸		その他( )	駐車場	有( 1 台)・無		
下水道	農業集落排水・浄化槽		その他(汲取)	庭ほか	有( m <sup>2</sup> )・無		
ガス	プロパン		その他( )	物置等	有( m <sup>2</sup> )・無		
トイレ	水洗		汲取り	洋式	和式		
(8)主要施設までの距離							
川内村役場		1 km	小学校	km			
複合施設ゆふね		4.7 km	中学校	km			
川内駐在所		1 km	公園	km			
富岡消防署川内出張所		0.9 km	スーパー	km			
認定保育園		1 km	その他 商業施設	2.6 km			
川内小中学園		1 km	その他	km			
(9)特記事項	※抵当権等の有無			※住宅診断の有無			
	無・有( )			無・有( )			
受付日	令和 年 月 日	現地確認日		令和 5 年 7 月 11 日			
登録日	令和 年 月 日	有効期日		令和 年 月 日			
登録抹消日	令和 年 月 日	契約成立・登録抹消・その他( )					

(10) 位置図



(11) 配置図・間取り図



(12) 写真

